



JCT
Analysestechnik

KW-2 Kondensatwächter



Gasentnahme
Sonden

Beheizte
Messgasleitungen

Messgas
Kühler

Kondensatbehandlung

Zubehör

Messgas
Aufbereitung

Messgas
Konverter

ANWENDUNG

- Extraktive Gasanalyse
- Emissions- und Prozessüberwachung
- Kontinuierliche Detektion von Flüssigkeit im Analysensystem
- Schutz der Gasanalysatoren vor Beschädigung durch Flüssigkeitseinbruch
- Abschalten der Messgaspumpe oder Schalten eines Ventils

VORTEILE

- Sichere Kondensatdetektion
- Keine Elektrodenabnutzung
- Lange Lebensdauer und Verfügbarkeit
- Korrosionsbeständig
- Variable Einsatzmöglichkeiten
- Sicherer zuverlässiger Betrieb

MERKMALE

- 3 Hauptkomponenten:
 - Sensor KW-1
 - Durchflusskammer KW-1A
 - Auswertmodul KW-2E (Schienenmontage) bzw. KW-2EB (Wandmontage)
- Messung mit hochfrequenter Wechselspannung
- Keine Ablagerungen
- Sensor mit Platinelektroden
- Keine Galvanisationseffekte
- Einstellbare Ansprechempfindlichkeit
- Fühlerkurzschlusserkennung
- Auswertmodul für Schienen- oder Wandmontage
- 2 Status-Wechslerkontakte
- Kombinierte Betriebs- und Statusanzeige

TECHNICAL DATA

Modell	KW-1	KW-1A	KW-2E	KW-2EB
Beschreibung	Sensor	Durchflussskammer	Auswertemodul	Auswertemodul
Montage	in KW-1A	Wandmontage	DIN Schienenmontage	Wandmontage

Betriebsdaten

Umgebungstemperatur	-25 °C bis +50 °C (kein gefrorenes Kondensat)			
Einschaltdauer	100 %			
Durchfluss	max. 1000 NI/h			
Betriebsdruck	max. 3 bara			
Betriebslage	vertikal		beliebig	

Konstruktion

Abmessungen (B x H x T) [mm]	30 x 115 x 30		90 x 77,5 x 45	120 x 80 x 55
Gewicht	40 g	PVDF: 80 g Edelstahl: 350 g	190 g	270 g
Messgas Ein / Aus		G 1/4" i		
Sensorsanschluss		Klemmringverschraubung 12 mm		
Medienberührte Teile	Glas, Platin	PVDF oder 1.4571		
Schutzart			IP20	IP66
Kabelverschraubungen				3 x M12
Gehäuse			Polyamid	Polycarbonat
Zulassungen / Zeichen	CE			

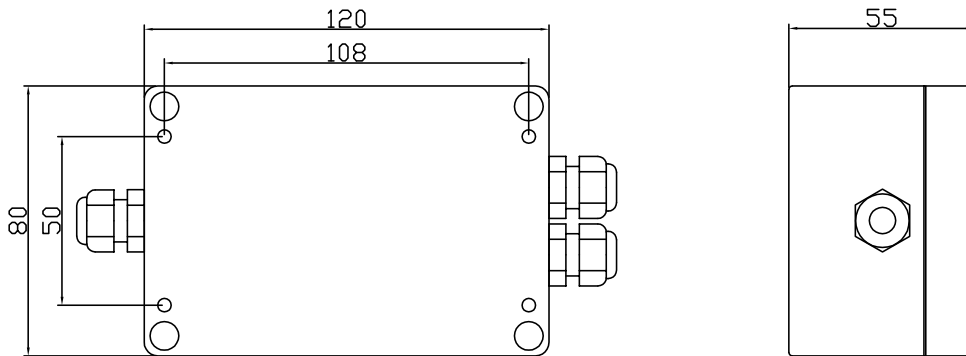
Elektrik

Anschlussspannung			115 bis 230 VAC 50 bis 60 Hz oder 24 VAC/VDC (UC)	
Leistungsaufnahme			ca. 2 VA	
Einstellbereich Auslösewiderstand			2 bis 30 kΩ	
Absicherung			Schmelzsicherung T500 mA	
Messspannung			≤ 5 V	
Messfrequenz			ca. 7 kHz	
Alarmverzögerung			0,5 s	
Rückschalhysterese			ca. 10 kΩ	
Statusrelais			2 potentialfreie Wechsler	
Schaltvermögen Statusrelais			230 VAC 2 A, min. 5 VADC 5 mA	
Diagnose- / Betriebsanzeige			Zweifarb-LED	
Anschlussklemmen			Federzugklemmen 0,08 mm ² bis 2,5 mm ²	
Anschlusskabel 1,5m	2 x 0,35 mm ²			

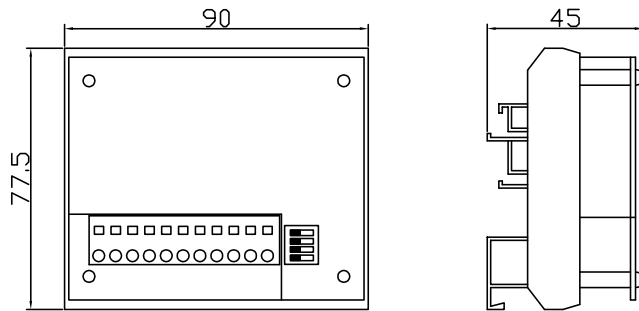
ABMESSUNGEN

Abmessungen in mm

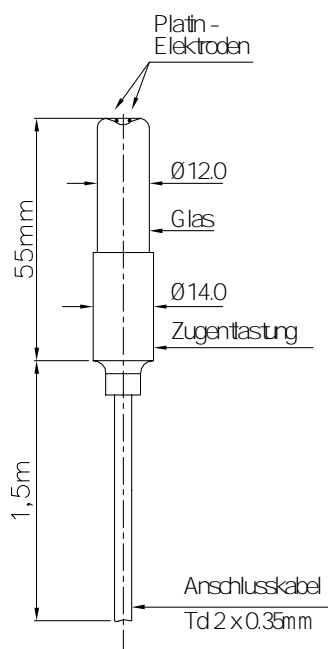
Auswertmodul KW-2EB zur Wandmontage



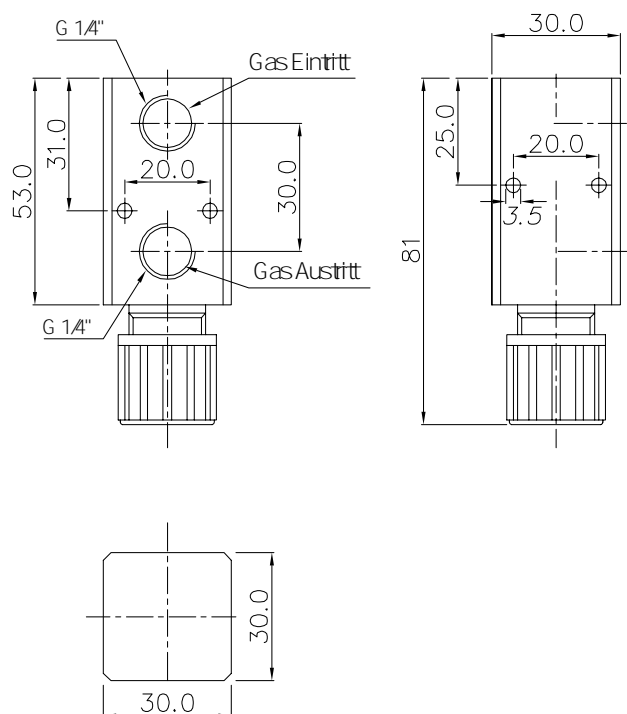
Auswertmodul KW-2E zur Schienenmontage



Sensor KW-1



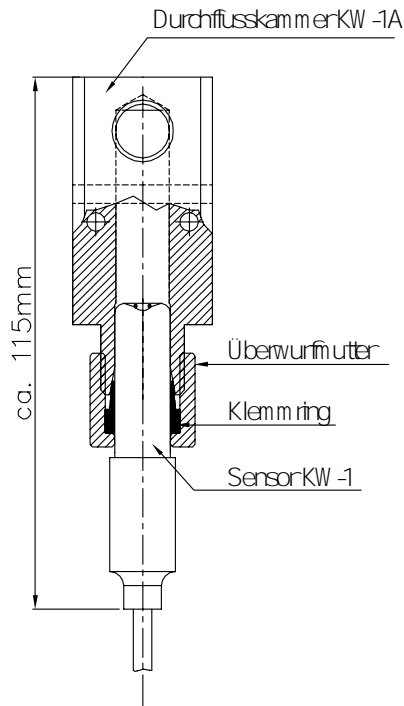
Durchflussskammer KW-1A



ABMESSUNGEN

Abmessungen in mm

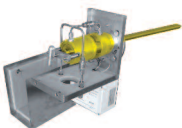
Sensor KW-1 eingebaut in Durchflussskammer KW-1A



BESTELLCODES

Artikelnummer	Beschreibung
17.04000	KW-1 Kondensatsensor, Platinelektroden, 1,5 m Anschlusskabel, Ø 12 mm
17.04020	KW-1A Durchflussskammer, 2 x G 1/4"i, 1 x Klemmringverschraubung 12 mm für KW-1, PVDF
B1221011	KW-1A Durchflussskammer, 2 x G 1/4"i, 1 x Klemmringverschraubung 12 mm für KW-1, 1.4571
17.04012	KW-2E Auswertemodul für DIN-Schienenmontage, 115 bis 230 VAC 50/60 Hz, 2 potentialfreie Umschaltkontakte
17.04013	KW-2EB Auswertemodul für Wandmontage, 115 bis 230 VAC 50/60 Hz, 2 potentialfreie Umschaltkontakte
17.04016	KW-2E Auswertemodul für DIN-Schienenmontage, 24 VAC / VDC (UC), 2 potentialfreie Umschaltkontakte
17.04014	KW-2EB Auswertemodul für Wandmontage, 24 VAC / VDC (UC), 2 potentialfreie Umschaltkontakte

Gasentnahmesonden



beheizte Messgasleitungen



Messgaskühler



Messgasaufbereitungen



NOx-Konverter



und Lösungen für

